

### Weichdichtendeausführung (DN50-300)

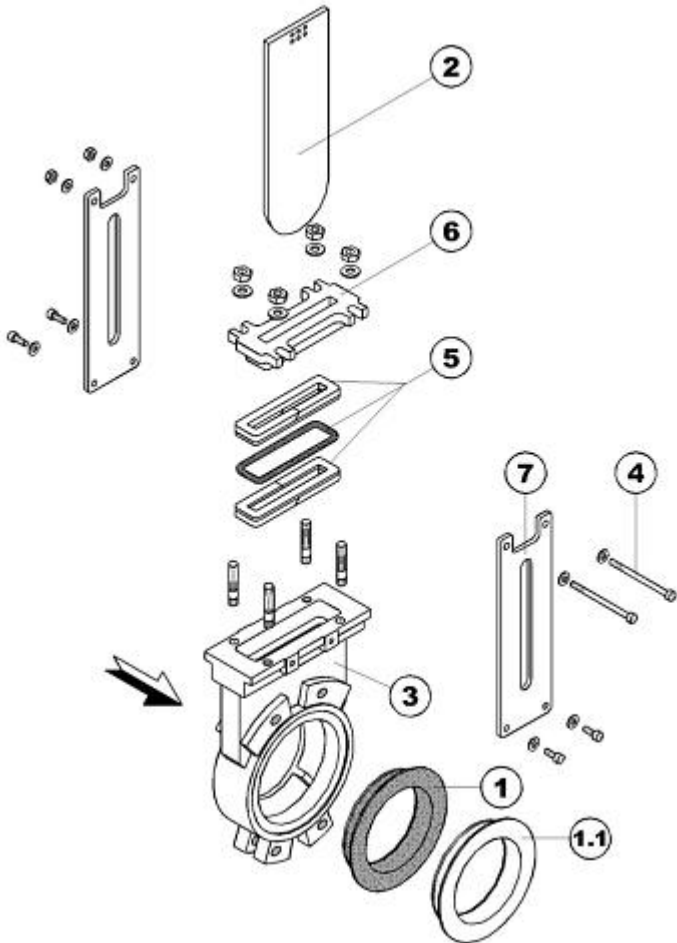


### Beschreibung

- Einseitig dichtende Messerschieber
- 100 % Dichtheit
- einfache Montage durch kurze Baulänge
- **3 Typen:** Zwischenflanschgehäuse  
Anflanschgehäuse  
Flanschgehäuse
- **Ausführung:**  
Typ MUV mit steigendem Spindel  
Typ MUF ohne steigendem Spindel
- mit vollem Durchgang, ohne Totraum
- **Montage:** in vertikaler oder horizontaler Position, zwischen PN10/16 Flanschen
- **Betätigung:** Getriebe mit Handrad, Handrad, elektrischer Antrieb, pneumatischer Antrieb

## MESSERSCHIEBER Einseitig dichtender, TYP MU DN50 . 300, PN10 . 16

### Komponente - Spezifikation



Nr.	Teil	Material
1	Dichtsitz	EPDM (Standard) PTFE, VITON, POLIURETHAN, NBR (wählbar)
1.1	Metalsitz	1.041 (Standard) SS316 (wählbar)
2	Messer	SS316 (Standard) DUPLEX, SMO254, SS316TI SS316L (wählbar)
3	Gehäuse	GJL250 (Standard) GJS400, CF8M, DUPLEX, SMO254 (wählbar)
4	Schrauben	A-4
5	Dichtung	PTFE+EPDM (Standard) PTFE+VITON, ARAMIDE, GRAPHITE (wählbar)
6	Packung	GJS400 (Standard) CF8M, DUPLEX, SMO254 (wählbar)
7	Deckel	1.0580 (Standard) SS316 (wählbar)
-	Welle	SS316
-	Lager	1.0401 ( Standard)
-	Handrad	1.0037
-	Pneumatischer Antrieb	Aluminium

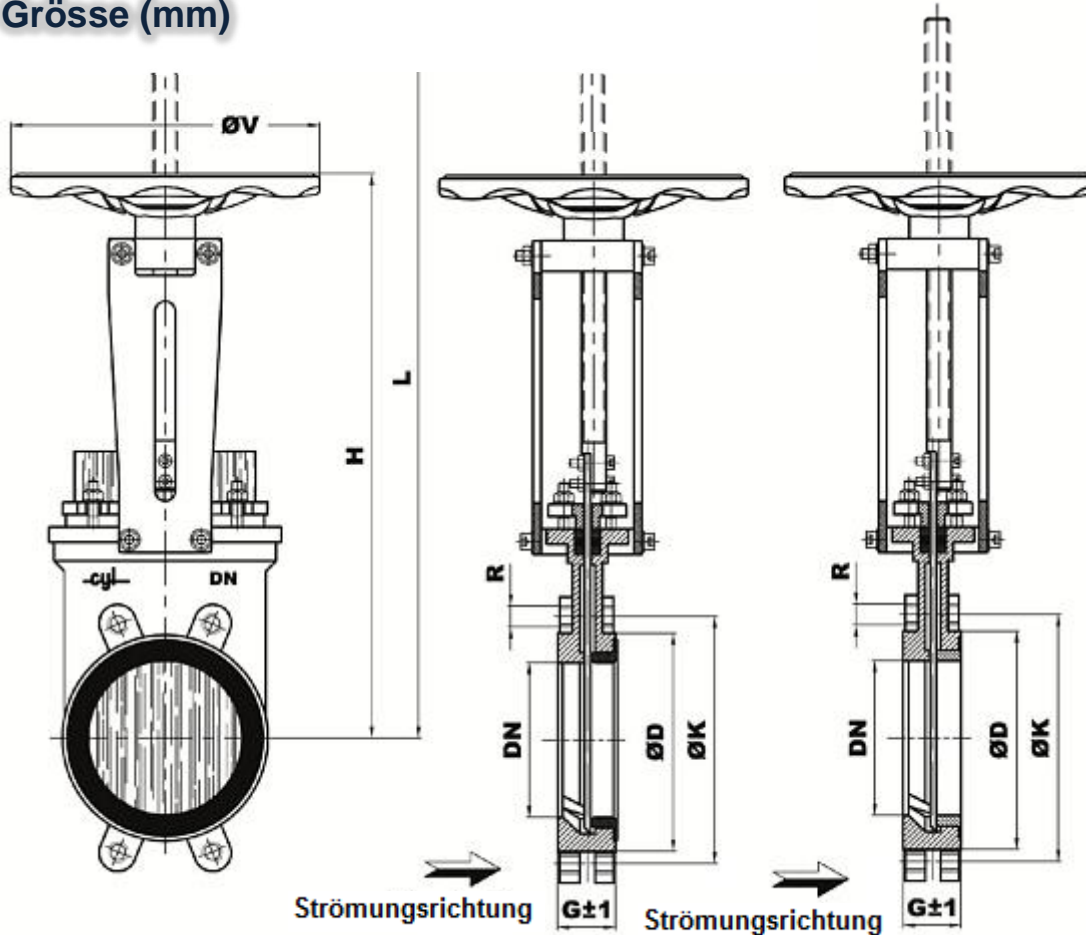
### Sitz - Temperaturbereich

Material	Min.Temperatur (°C)	Max.Temperatur (°C)
NBR	-30	+80
EPDM	-40	+90
VITON	-40	+180
PTFE	-10	+160
POLIURETHAN	-10	+50
WHITE NBR	-10	+60
RED SILICONE	-20	+120

## MESSERSCHIEBER

Einseitig dichtender, TYP MU  
DN50 . 300, PN10 . 16

### Grösse (mm)



DN	G±1	H	L	ØV	L1	M	S	ØCil	Minimum /N.m/	Maximum /N.m/	Spindel Gewinde	Max.Arbeitsdruck /bar/
50	43	306	366	175	406	147	¼"G	80	8	16	Tr18x4i	10
65	43	336	411	175	448	160	¼"G	80	10	17	Tr18x4i	10
80	46	366	448	225	490	177	¼"G	100	12	19	Tr20x4i	10
100	52	393	495	225	537	197	¼"G	100	15	22	Tr20x4i	10
125	56	446	573	225	625	232	3/8"G	125	17	24	Tr20x4i	10
150	56	548	699	300	757	267	3/8"G	160	25	50	Tr24x5i	10
200	60	659	860	300	928	327	½"G	190	27	53	Tr24x5i	8
250	68	733	984	300	1050	375	½"G	190	50	69	Tr24x5i	7
300	78	870	1172	400	1229	428	½"G	190	63	84	Tr28x5i	7